

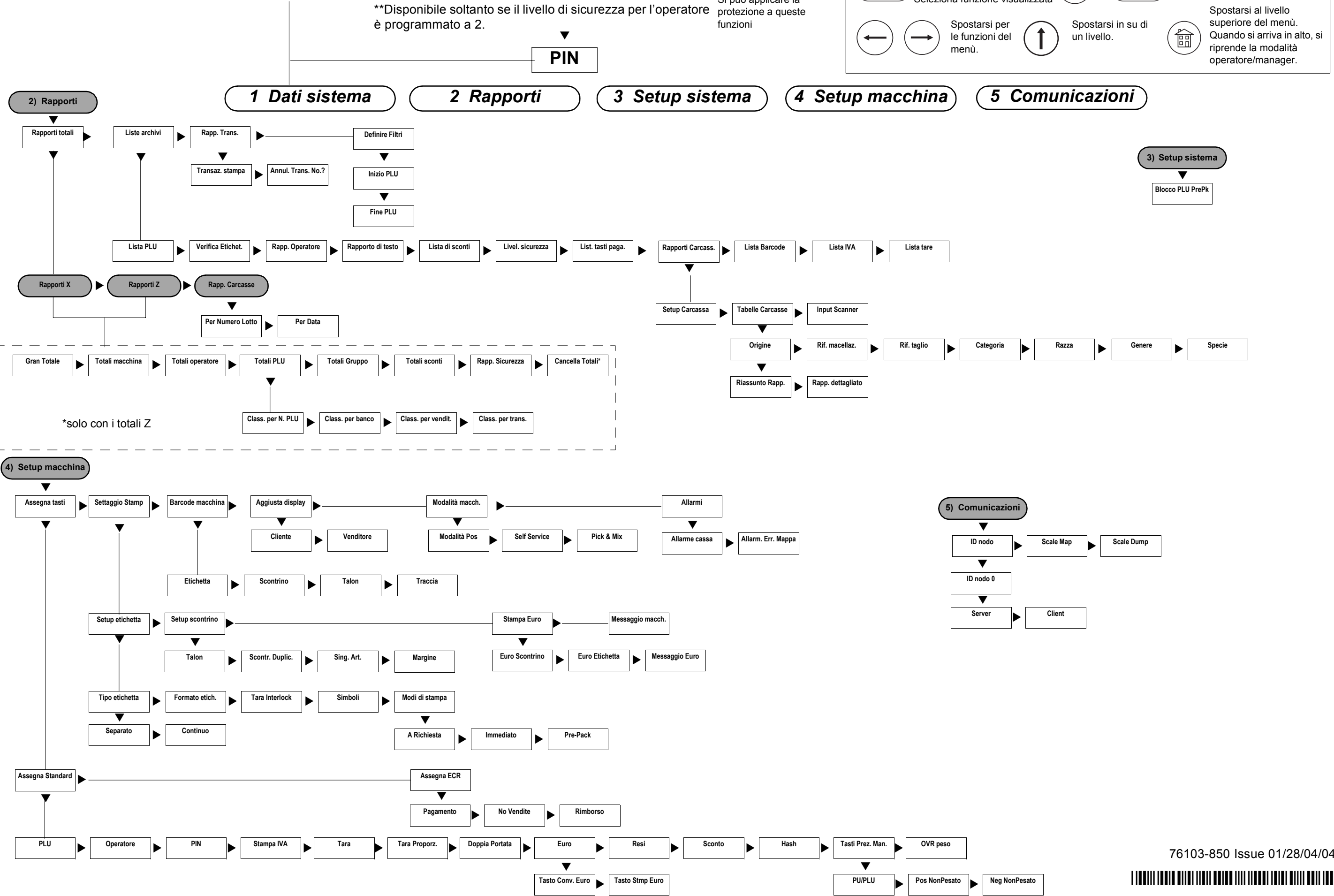
Modo Manager

Modalità setup**

**Disponibile soltanto se il livello di sicurezza per l'operatore è programmato a 2.

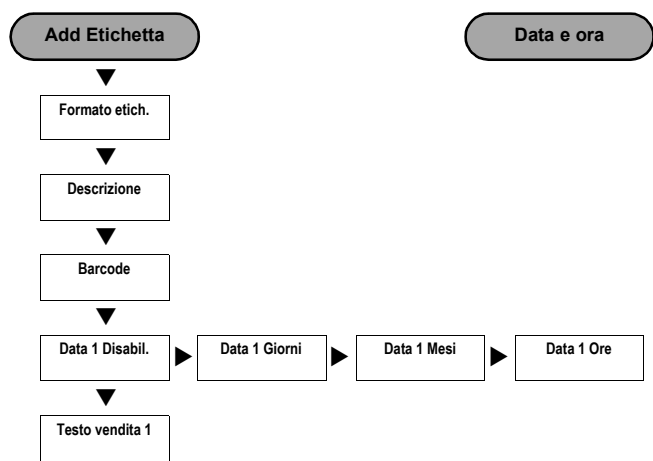
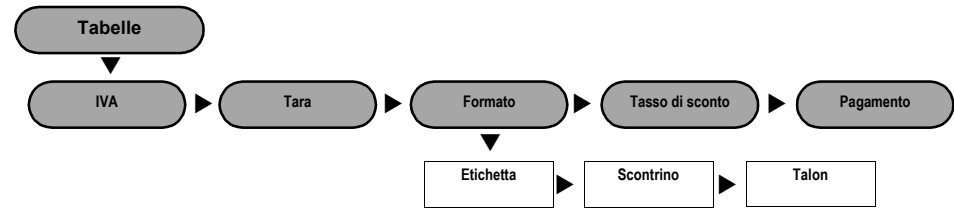
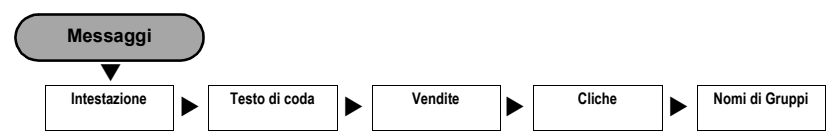
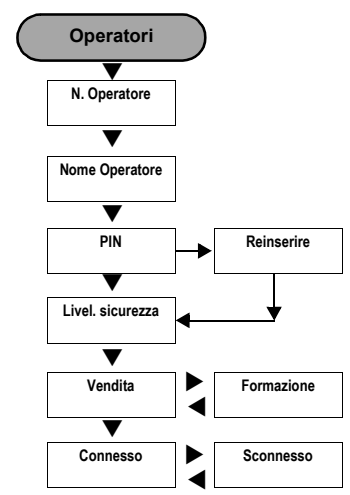
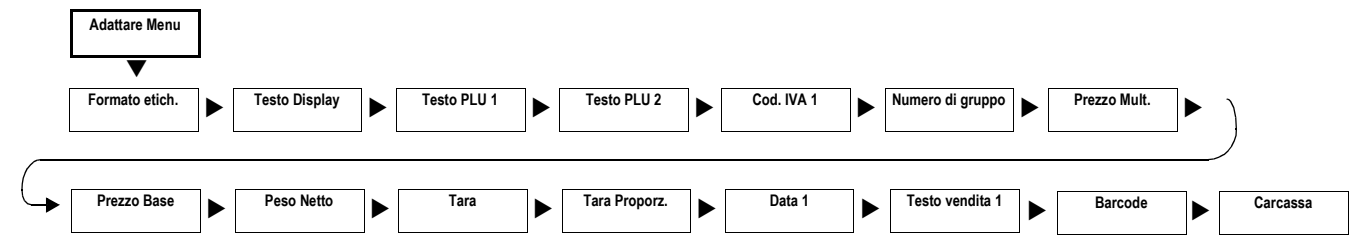
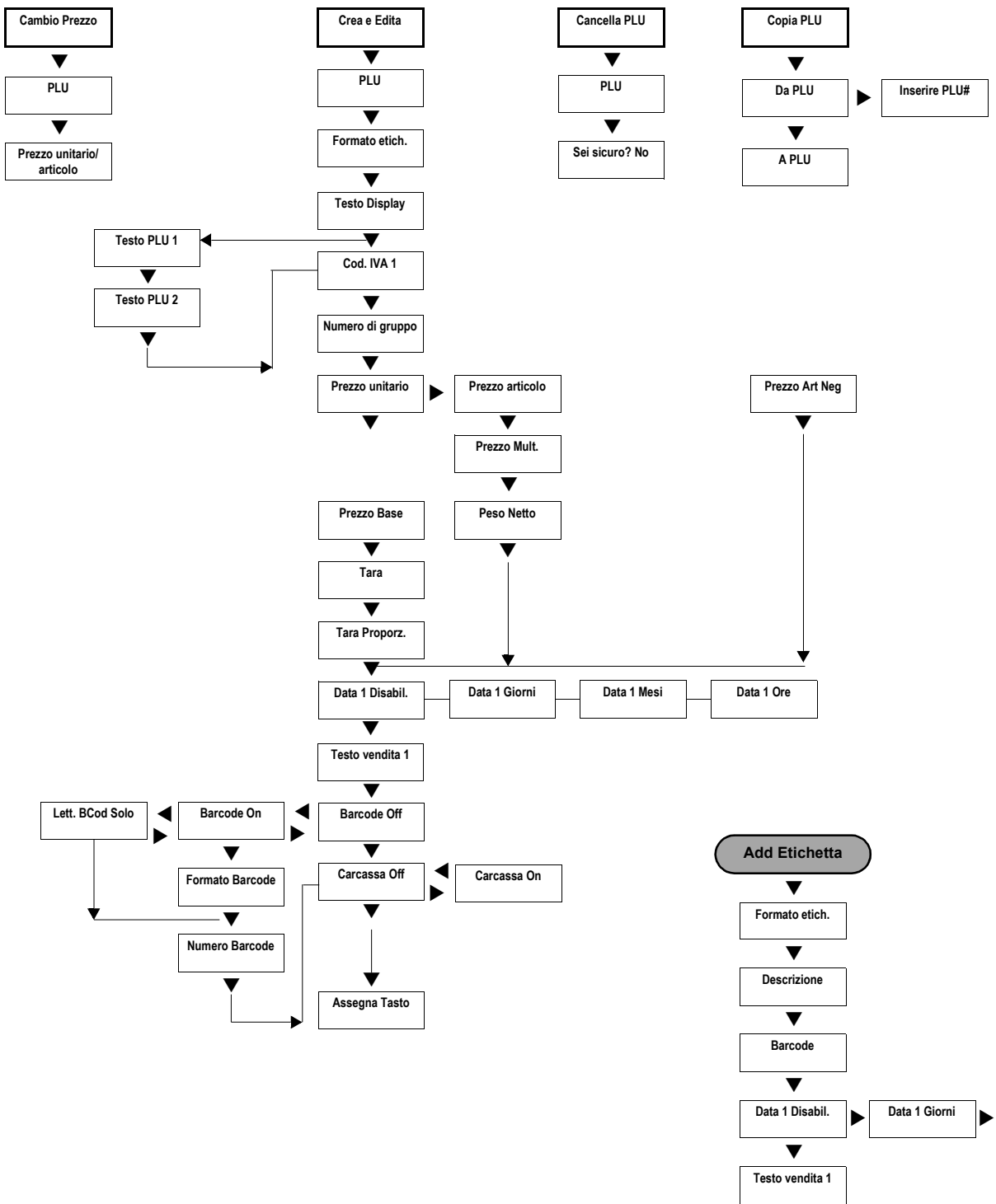
Si può applicare la protezione a queste funzioni

ENTER Spostarsi in giù alla funzione successiva. Seleziona funzione visualizzata
ENTER Spostarsi in su alla funzione precedente.
 (←) (→) Spostarsi per le funzioni del menù.
 (↑) Spostarsi in su di un livello.
 (🏠) Spostarsi al livello superiore del menù. Quando si arriva in alto, si riprende la modalità operatore/manager.

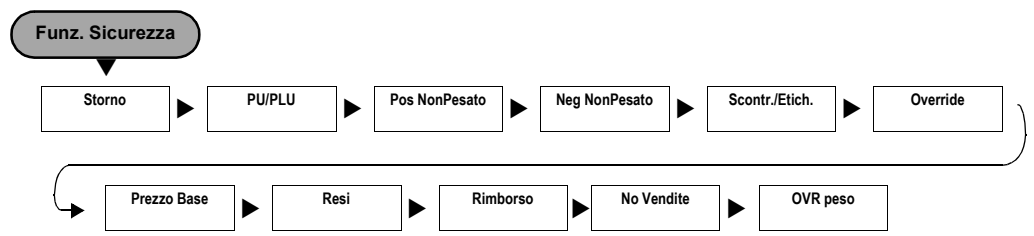
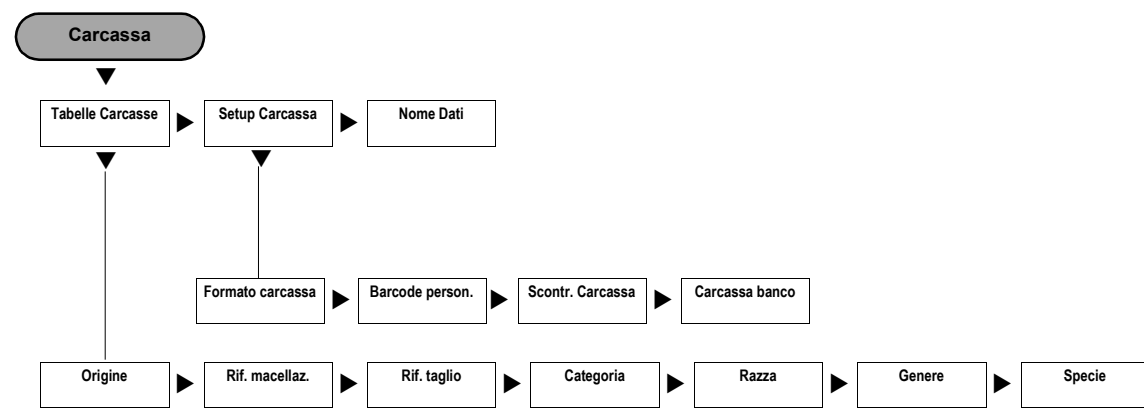


1 Dati sistema

Prodotti



Data e ora



Si può applicare la protezione a queste funzioni

ENTER Spostarsi in giù alla funzione successiva. Seleziona funzione visualizzata
ENTER Spostarsi in su alla funzione precedente.
 ← Spostarsi per le funzioni del menù.
 ↑ Spostarsi in su di un livello.
 🏠 Spostarsi al livello superiore del menù. Quando si arriva in alto, si riprende la modalità operatore/manager.